

SILOXAN ELAST FZ



## SILOXAN ELAST FZ

Pittura elastomerica a base di resina silossanica per superfici fessurate.



**DESCRIZIONE**

Pittura elastomerica ad alta qualità, a base di resina silossanica per superfici fessurate. Alla sua caratteristica elastica si aggiunge la caratteristica di traspirabilità del film, grazie all'aggiunta con resine silossaniche. Particolarmente adatto su superfici cavillate può essere applicato su rivestimenti di facciate altamente diffusibili, su substrati minerali fessurati. Utilizzabile anche per rivestimenti di risanamento su vecchi sistemi di rivestimento elastici stabili e su intonaci in resina sintetica.

**CARATTERISTICHE**

Ottima adesione su intonaci e rasature ben asciutte e pulite.

- Idrorepellente.
- Permeabile al vapore acqueo.
- Alta copertura.
- Ottima resistenza all'aggressione di alghe e muffe.
- Resistente agli inquinanti atmosferici.
- Bassa tensione.

**CAMPO DI IMPIEGO**

Trova applicazione in:

- Intonaci/ Rasature.
- Rivestimenti a spessore.
- Superfici già trattate con pitture elastomeriche

DATI TECNICI		
Classificazione	<b>EN15842</b>	
Permeabilità al Vapore Sd EN ISO 7783	≥ 0,14 - < 1,4 m	V2 - Media
Assorbimento d'acqua EN 1062-3	w < 0.1 kg/m2h^0.5	W3 - Bassa
Granulometria massima	< 100	µm S1
Brillantezza	Opaco	G3
Spessore del film secco	100 – 200	µm - E3
Peso Specifico	1,49	g/cm³
COV	Pitture per pareti esterne di supporto minerale: Valore limite UE per questo prodotto (cat.A/c): 40 g/l. Questo prodotto contiene al massimo < 40g/l di COV.	

**DINOVA ITALIA S.R.L.**

Via Dante 54 - 37031 Illasi - Verona  
 | tel. +390457834222 e.mail: [info@dinovaItalia.it](mailto:info@dinovaItalia.it) |  
[www.dinovaItalia.it](http://www.dinovaItalia.it) P.IVA : 03640120238

# SCHEMA TECNICA

## SOSTANZE CONTENUTE

- Legante acrilato, emulsione di resina silossanica, biossido di titanio, silicato, carbonati di calcio, acqua, additivi, metil e benzil isotiazolinone

## COLORE

- Bianco. Colorabile con un massimo del 5% con sistema Dinomix.
- Stabilità del colore secondo la scheda tecnica BFS n. 26 Classe B Gruppo 1
- Si raccomanda di utilizzare lo stesso lotto per singolo cantiere, qualora non fosse possibile il cambio di lotto dovrà avvenire in corrispondenza di spigoli fra parete con orientamento diverso.

## DATI APPLICATIVI

Applicazione	Con rullo, pennello.
Diluizione	max. 2% con acqua fresca e pulita
Completamente Asciutto	dopo circa 2 giorni - (a +20 °C e 65 % rel. umidità)*
Sovraverniciabile dopo	6-8 ore - (a +20 °C e 65 % rel. umidità)*
Temperatura ambiente	Temperatura del supporto tra + 5°C e +35°C
Temperatura del supporto	Temperatura del supporto tra + 5°C e + 35°C
Umidità relativa dell'ambiente	inferiore al 65 %
Umidità relativa del supporto	inferiore al 5 %
Consumi	si veda scheda allegato

\*Questi tempi cambiano a temperature più basse e/o umidità più elevata.

## PULIZIA DEGLI ATTREZZI

- Pulire gli strumenti di lavoro subito dopo l'uso con acqua e detersivi idonei.

## CONSERVAZIONE DEL PRODOTTO

- In luogo asciutto, fresco, protetto dal gelo e dai raggi solari.

## AVVERTENZE

- Si raccomanda di applicare il prodotto in condizioni climatiche favorevoli come indicato. L'applicazione del prodotto eseguita in condizioni atmosferiche non idonee influenza negativamente i tempi di essiccazione, compromettendo il raggiungimento ottimale delle caratteristiche estetiche e prestazionali.

## CONFEZIONI

- Confezioni da 12,5 Litri.

## PREPARAZIONE DEL SUPPORTO

**Il supporto su cui viene steso il prodotto deve essere valutato e preparato in maniera idonea e scrupolosa. Il supporto deve essere portante, asciutto, pulito e preparato a regola d'arte.**

## PREPARAZIONE SUPPORTI:

Per i normali rivestimenti di facciate, pitture per risanamento nonché per crepe capillari e reticolari e crepe da ritiro secco negli intonaci: Primerizzare con TSiloxan Grund LF / Dinogrund LH / Tiefgrund Spezial/ Dino-Fix Nano..

## SUPPORTI CONTAMINATI:

Le formazioni di alghe, muffe e funghi, vanno rimosse completamente, quindi applicare Dibesan-Sanierlösung e far agire per almeno 12 ore, successivamente le superfici vanno lavate a fondo e lasciate asciugare bene. Nel Caso di pareti particolarmente contaminate, ripetere l'operazione.

## DINOVA ITALIA S.R.L.

Via Dante 54 - 37031 Illasi - Verona  
| tel. +390457834222 e.mail: [info@dinovaItalia.it](mailto:info@dinovaItalia.it) |  
[www.dinovaItalia.it](http://www.dinovaItalia.it) P.IVA : 03640120238

# SCHEMA TECNICA

## RAFFIORAMENTI DI SALNITRO:

Raffioramenti di salnitro: Contattare sempre il servizio di Assistenza Tecnica.

## CONSIGLI UTILI PER LA POSA

- Prestare particolare attenzione alle indicazioni sulla maturazione del prodotto nelle stagioni più sfavorevoli (clima caldo e ventilato).
- Non applicare su supporti gelati.
- Non applicare in presenza di forte sole o con minacce di pioggia oppure con elevata ventosità.
- Non rimescolare in fase di presa con aggiunta di acqua.

*Consigli per l'uso : Si raccomanda di applicare il prodotto in condizioni climatiche favorevoli come indicato. L'applicazione del prodotto eseguita in condizioni atmosferiche non idonee influenza negativamente i tempi di essiccazione, compromettendo il raggiungimento ottimale delle caratteristiche estetiche e prestazionali.*

*A stesura avvenuta, consigliamo di proteggere le superfici tinteggiate, sia dal sole battente che dal vento, per preservarle dalla pioggia e dalla forte umidità ombreggiando l'impalcatura per 10 giorni circa.*

Codice del prodotto: M-SF01F.

Classe di pericolosità per l'acqua: 1.

## SICUREZZA:

In caso di consultazione di un medico, tenere a disposizione il contenitore o l'etichetta del prodotto. Tenere fuori dalla portata dei bambini. Indossare protezione per gli occhi e viso. IN CASO DI CONTATTO CON GLI OCCHI: sciacquare accuratamente per parecchi minuti. Togliere le eventuali lenti a contatto se è agevole farlo. Continuare a sciacquare. Se l'irritazione degli occhi persiste, consultare un medico. Articolo trattato secondo il Regolamento (UE) n. 528/2012 Art. 58, paragrafo 3 (non è un biocida) e contiene i seguenti principi attivi biocidi: Octylisothiazolinone, terbutrin, zinco piritione, miscela di metil- 1:1, benzisotiazolinone, Miscela di clorometilisotiazolinone e metilisotiazolinone, tetrametilacetirene Lendiurea. In caso di contatto con la pelle Lavare immediatamente con: acqua e sapone. Non lavare con: solventi/diluenti. Dopo il contatto visivo, sciacquare immediatamente e abbondantemente gli occhi con acqua proteggendo l'occhio illeso. Visita un oculista. Dopo la deglutizione, sciacquare immediatamente la bocca e bere molta acqua. Chiama immediatamente un medico.

Per ulteriori indicazioni consultare la scheda di sicurezza.

Smaltimento: Smaltire nel rispetto delle leggi locali in vigore. Non disperdere nelle fognature, nelle falde acquifere o nel terreno. Avviare al riciclaggio solo recipienti completamente privi di residui.

Codice del rifiuto AVV n. 08 01 12.

## ULTERIORI INFORMAZIONI:

Attenzione: la presente scheda elenca dati raccolti sulla base della tecnica e dell'esperienza. Data la molteplicità d'uso del prodotto essi non possono essere vincolanti e l'utilizzatore non può esimersi dall'utilizzare il buon senso e la sua esperienza per il singolo caso. Le informazioni non comportano alcun obbligo giuridico e nessun obbligo accessorio al contratto d'acquisto. Assicurazioni o garanzie rilasciate da nostri dipendenti o collaboratori devono essere sempre confermate per iscritto. Eventuali indicazioni sull'idoneità e sul consumo del prodotto, senza aver personalmente preso visione dell'oggetto da trattare, non hanno alcun valore e dopo il sopralluogo devono essere confermate per iscritto. Verificare l'esatto consumo con una prova sull'oggetto. La corrispondenza dei colori deve essere verificata dall'utilizzatore PRIMA di iniziare il lavoro.

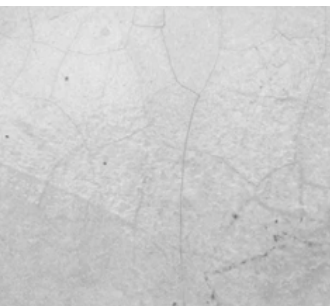
N.B. Dinova Italia si riserva di poter modificare la presente scheda tecnica senza che questo necessiti di alcun preavviso

Scheda tecnica : SILOXAN-ELAST FZ  
- Aggiornata: Giugno 2025

## DINOVA ITALIA S.R.L.

Via Dante 54 - 37031 Illasi - Verona  
| tel. +390457834222 e.mail: [info@dinovaitalia.it](mailto:info@dinovaitalia.it) |  
[www.dinovaitalia.it](http://www.dinovaitalia.it) P.IVA : 03640120238

## SISTEMA ELASTICO DINOSILOXAN ELAST



### ■ CICLO CON PITTURA.

Crepe sulla superficie dell'intonaco, come leggere crepe reticolari, di ritiro e capillari, con una larghezza massima di 0,1 mm.

- CICLO CONSIGLIATO

Primer: Siloxan Grund LF / Dinogrund LH / Tiefgrund Spezial/Dino-Fix Nano

Finitura: 2 mani di Siloxan Elast - *Consumo minimo 500 ml/m<sup>2</sup>*



### ■ CICLO CON FONDO RIEMPITIVO E FINITURA .

Crepe nello strato superiore dell'intonaco come crepe capillari o da ritiro, di larghezza compresa tra 0,1 e 0,2 mm.

- CICLO CONSIGLIATO

Primer: Siloxan Grund LF / Dinogrund LH / Tiefgrund Spezial/ Dino-Fix Nano

Fondo: Uni-rissgrund FX -

Finitura: 2 mani di Siloxan Elast - *Consumo minimo 250 ml/m<sup>2</sup>*



### ■ CICLO CON FONDO RIEMPITIVO ARMATO SU CREPE E PITTURA.

Armatura di crepe capillari e da ritiro fino ad una larghezza massima di 0,3 mm su fondo liscio o crepe fini nelle giunte.

- CICLO CONSIGLIATO

Primer: Siloxan Grund LF / Dinogrund LH / Tiefgrund Spezial/Dino-Fix Nano

Fondo: Uni-rissgrund FX , inserire a cavallo della fessura la Rete Elastic Gewebe 10/10 e ricoprire totalmente con Uni-rissgrund FX -

Finitura: 2 mani di Siloxan Elast - *Consumo minimo 250 ml/m<sup>2</sup>*