

# SI-FUSION

Pittura Silossanica per facciate ad elevate prestazioni in tecnologia nano-ceramica



- Superficie mineralizzata con un'azione protettiva nel tempo
- Elevata copertura e resa, anche con tinte "forti"
- Protezione naturale contro alghe e funghi
- Presa di sporco notevolmente ridotta, termoplasticità assente
- Ottima stabilità del colore, BFS 26 Classe A1 tutte le tinte

**Dinova**



## Nuova generazione di pitture per facciate in tecnologia nano-ceramica

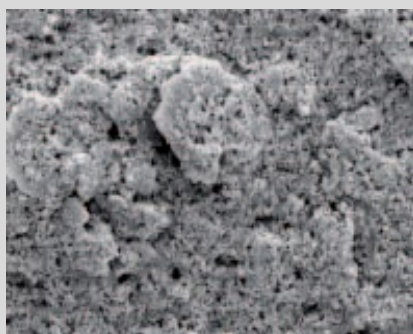
Dinova **Si-Fusion** rappresenta l'innovazione per le pitture per facciate.

Si basa sull'esperienza delle conosciute tecnologie delle resine silconiche e dei silicati, integrate dalle nuove conoscenze sulla tecnologia nano-ceramica.

Una perfetta interazione tra componenti organiche e minerali, attraverso la quale può essere raggiunto uno spettro di prestazioni unico per un'ottimale protezione delle facciate.



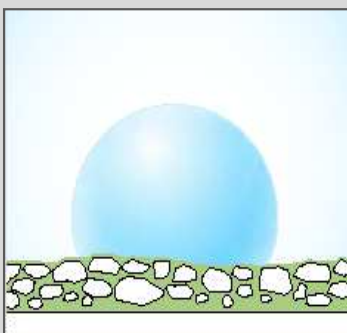
Tradizionale  
pittura per facciate  
con superficie  
termoplastica,  
sulla quale si  
possono attaccare  
le particelle di  
sporco.



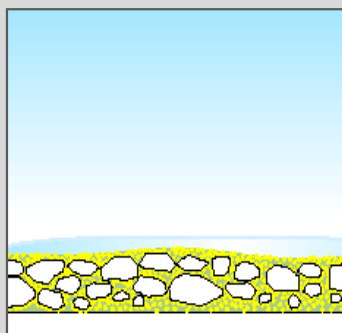
**Si-Fusion** con superficie mineralizzata evita che le particelle di sporco si incollino sulla superficie e allo stesso tempo riduce notevolmente il rigonfiamento e lo sfarinamento dovuti all'umidità.

### Protezione antiumidità ottimizzata attraverso completa essiccazione e idrofobia capillare.

Sulla superficie mineralizzata di Dinova **Si-Fusion** l'acqua non assume la forma a goccia, bensì viene stesa omogeneamente sulla superficie. Lo strato di umidità formatosi si asciuga così più velocemente. Non si formano quindi lumacature o gocce d'acqua che causano la formazione di sporco o microbi sulla superficie.



Sulle tradizionali pitture in dispersione si formano gocce d'acqua che scendono sulla superficie. Si possono così formare particelle di sporco. Le gocce d'acqua che ristagnano sono invece un habitat ideale per alghe e funghi.



Sulle facciate rivestite con **Si-Fusion** la pioggia si distende uniformemente e pulisce quindi la superficie. Ciò aumenta la protezione contro alghe e funghi.

### Superficie perfetta a lungo

Grazie all'impiego della tecnologia nano-ceramica la superficie di Dinova **Si-Fusion** è più robusta, la tendenza allo sfarinamento viene estremamente ridotta e viene assicurata un'ottima stabilità del colore: i migliori presupposti per una superficie esteticamente perfetta a lungo.